



CLUB ALPINO ITALIANO
SEZIONE DI IMOLA
ESCURSIONISMO



<i>TITOLO</i>	Due giorni Dolomiti del Brenta
<i>DATA</i>	13-14 luglio 2024
<i>LOCALITÀ</i>	Dolomiti del Brenta: Vallesinella – Rifugio Graffer – Rifugio Tuckett – Rifugio Brentei – Rifugio Alimonta - Vallesinella
<i>RITROVO</i>	Parcheggio Drive Eat Imola (casello autostrada)
<i>DIFFICOLTÀ</i>	E, EE
<i>DURATA</i>	Sabato: 4 ore Domenica: 5.30 ore
<i>DISLIVELLO</i>	Vedi descrizione dettagliata
<i>LUNGHEZZA</i>	Sabato: 10 km Domenica: 10 km
<i>MEZZO DI TRASPORTO</i>	Auto – mezzi propri
<i>PRANZO</i>	Sabato pranzo al sacco. Trattamento mezza pensione in rifugio Tuckett € 61
<i>ATTREZZATURA</i>	Scarponi, antivento, sacco a pelo/lenzuolo, ciabatte per pernottamento in rifugio
<i>ACCOMPAGNATORI</i>	Federica 3311234379 Alice 3313174305
<i>USCITA</i> (Solo soci CAI - Aperta a soci UISP - Aperta a tutti)	Solo Soci CAI

DESCRIZIONE SINTETICA

Sabato: partenza da Imola. Arrivo a Vallesinella da cui si raggiunge Rifugio Graffer e poi il Tuckett. Pernottamento

Domenica: Dal Tuckett si raggiunge il Rifugio Brentei e poi il Rifugio Alimonta. Da qui ritorno a Vallesinella.

DESCRIZIONE (DETTAGLIATA)

1° Giorno

Partenza da Imola e arrivo al parcheggio di Vallesinella di Sotto. Tempo macchina: 4 ore

- 1) Da Vallesinella m. 1518 a Rifugio Graffer m. 2263 seguendo il sentiero 382. Possibile deviazione per vedere le cascate di Vallesinella.

Tempo di percorrenza: 2 ore

Dislivello: 737 positivo

Lunghezza: 5 km

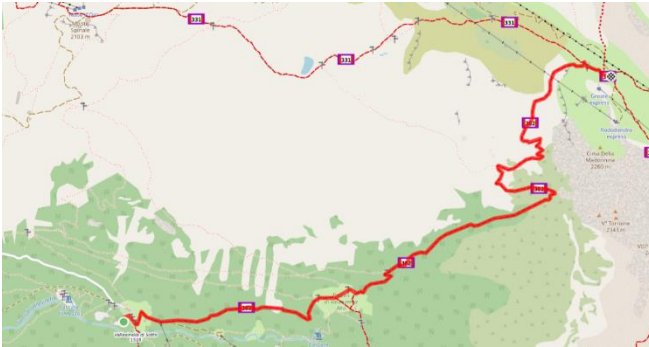
NOTE E CONDIZIONI:

- Tutti i Soci in regola con il tesseramento sono coperti da assicurazione infortuni e R.C.T.
- Assicurazione infortuni facoltativa per i non soci da attivare entro le ore 20.00 di mercoledì precedente l'escursione con versamento della quota in sede.
- I partecipanti sono invitati a contattare telefonicamente l'accompagnatore per avere informazioni sulla escursione o a prenotarsi nei casi specificati. Per le escursioni in cui è prevista la prenotazione si richiede la presenza in sede il mercoledì precedente l'uscita.

(SCHEDA-ESCURSIONISMO-vers.GEN-2022)



CLUB ALPINO ITALIANO
SEZIONE DI IMOLA
ESCURSIONISMO

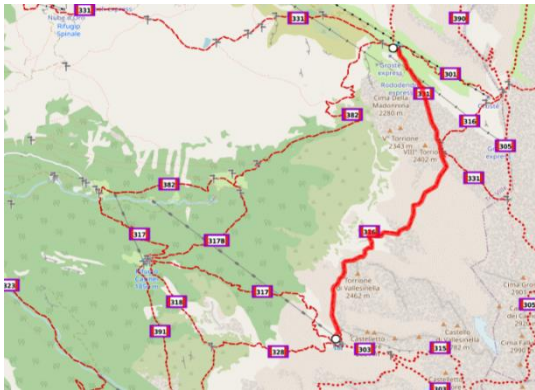


2) Da Rifugio Graffer si sale per il sentiero 331 per trovare il sentiero 316 che proviene da passo Grostè. Con un *saliscendi* si raggiunge il rifugio Tuckett m. 2271 dove pernosteremo.

Tempo di percorrenza: 2 ore

Dislivello: 202 positivo, 214 negativo

Lunghezza: 5 km



NOTE E CONDIZIONI:

- Tutti i Soci in regola con il tesseramento sono coperti da assicurazione infortuni e R.C.T.
- Assicurazione infortuni facoltativa per i non soci da attivare entro le ore 20.00 di mercoledì precedente l'escursione con versamento della quota in sede.
- I partecipanti sono invitati a contattare telefonicamente l'accompagnatore per avere informazioni sulla escursione o a prenotarsi nei casi specificati. Per le escursioni in cui è prevista la prenotazione si richiede la presenza in sede il mercoledì precedente l'uscita.

(SCHEDA-ESCURSIONISMO-vers.GEN-2022)



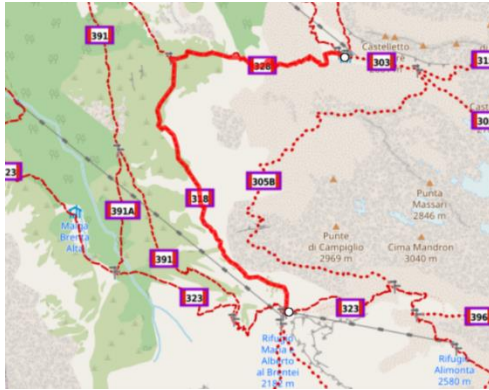
2° Giorno

- 1) Da Rifugio Tuckett a Rifugio Brentei m. 2182. Si prende prima il sentiero 328 fino a Sella del Frendolin. Si prende poi il sentiero 318 che porta al Rifugio Brentei.

Tempo di Percorrenza: 1.30 ore

Dislivello: 182 positivo, 250 negativo

Lunghezza: 4 km



- 2) Dal rifugio Brentei al Rifugio Alimonta m. 2580. Si sale seguendo il sentiero 323.

Tempo di percorrenza: 0.45 ore

Dislivello: 435 positivo



Lunghezza: 2 km

- 3) Dal Rifugio Alimonta ritorno a Vallesinella, passando dal Rifugio Casinei m 1850 percorrendo i sentieri 323, 391 e 317.

Tempo di percorrenza: 2.45 ore

Dislivello: 116 positivo, 1170 negativo

Lunghezza: 8 km

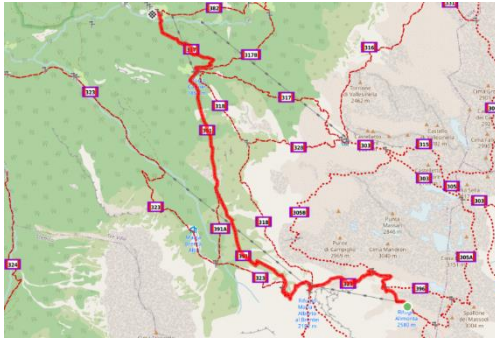
NOTE E CONDIZIONI:

- Tutti i Soci in regola con il tesseramento sono coperti da assicurazione infortuni e R.C.T.
- Assicurazione infortuni facoltativa per i non soci da attivare entro le ore 20.00 di mercoledì precedente l'escursione con versamento della quota in sede.
- I partecipanti sono invitati a contattare telefonicamente l'accompagnatore per avere informazioni sulla escursione o a prenotarsi nei casi specificati. Per le escursioni in cui è prevista la prenotazione si richiede la presenza in sede il mercoledì precedente l'uscita.

(SCHEDA-ESCURSIONISMO-vers.GEN-2022)



CLUB ALPINO ITALIANO
SEZIONE DI IMOLA
ESCURSIONISMO



NOTE E CONDIZIONI:

- Tutti i Soci in regola con il tesseramento sono coperti da assicurazione infortuni e R.C.T.
- Assicurazione infortuni facoltativa per i non soci da attivare entro le ore 20.00 di mercoledì precedente l'escursione con versamento della quota in sede.
- I partecipanti sono invitati a contattare telefonicamente l'accompagnatore per avere informazioni sulla escursione o a prenotarsi nei casi specificati. Per le escursioni in cui è prevista la prenotazione si richiede la presenza in sede il mercoledì precedente l'uscita.

(SCHEDA-ESCURSIONISMO-vers.GEN-2022)