

TITOLO	ALTA VIA DEL GRANITO		
DATA	Da venerdì 25 a domenica 27 luglio 2025		
LOCALITÀ	Catena del Lagorai, gruppo Cima d'Asta		
RITROVO	ore 06.00, sede sezione CAI di Imola		
DIFFICOLTÀ	EE	DURATA	- venerdì 25: 4,00 ore escluse le soste - sabato 26: 6,30 ore escluse le soste - domenica 27: 5,00 ore escluse le soste
DISLIVELLO E LUNGHEZZA	- venerdì 25: +1061 m -19 m, 7 Km - sabato 26: +645 m -1318 m, 12,2 Km - domenica 27: +718 m -1064 m, 9,6 Km		
MEZZO DI TRASPORTO	auto proprie (280 Km, 3,40 ore circa sosta compresa)		
VIVERI	pranzi al sacco (cene presso rifugi)		
ATTREZZATURA	abbigliamento adeguato a trekking in alta montagna e necessario per pernottamento in rifugio		
ACCOMPAGNATORI	AE-EEA-EAI Mirko 3492592395		
USCITA (Solo soci CAI – Aperta a soci UISP – Aperta a tutti)	solo soci CAI, max 12 partecipanti; caparra (da definire) e prenotazioni entro il 31 maggio 2025.		

DESCRIZIONE SINTETICA

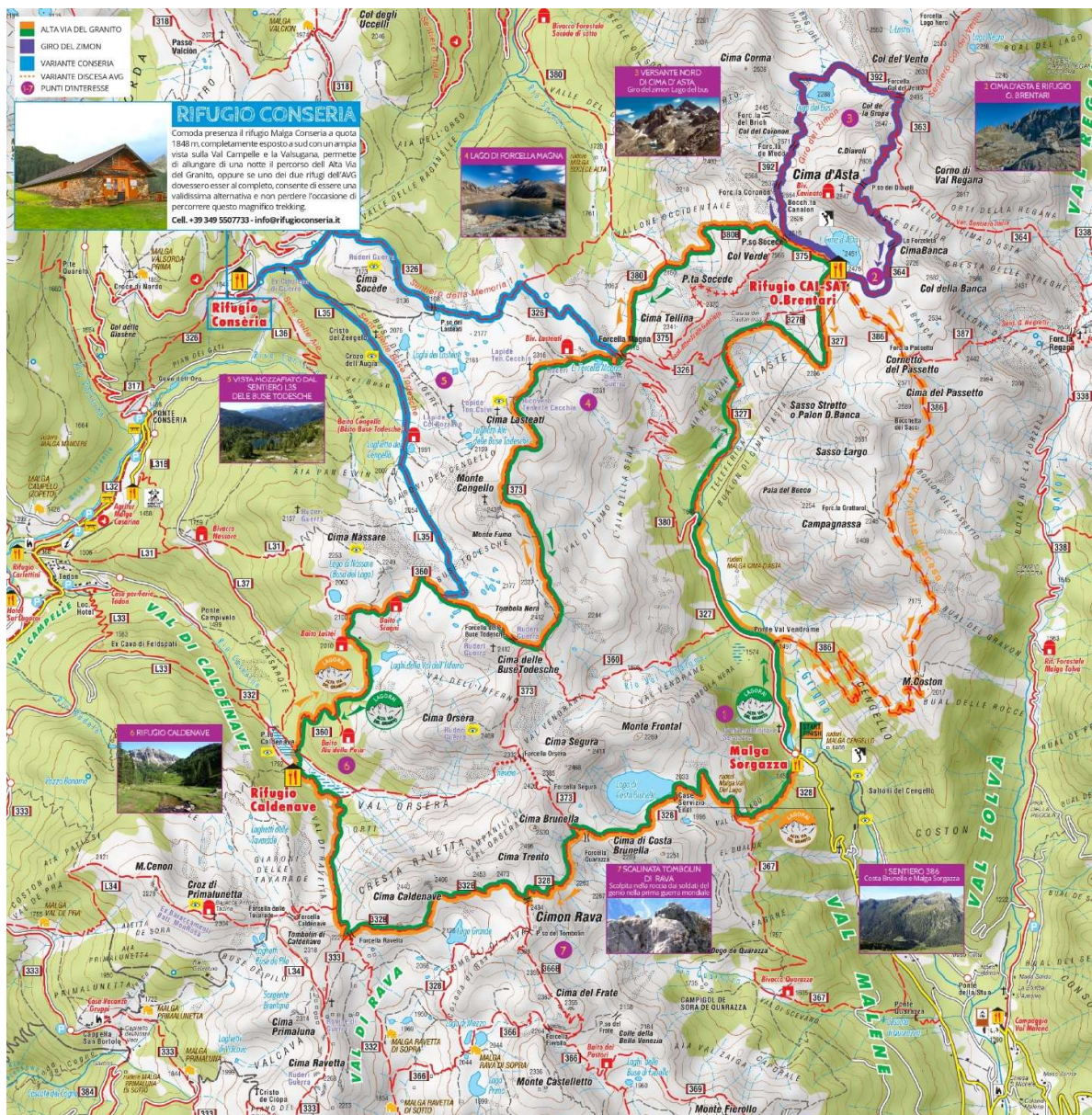
Traversata ad anello nella singolare isola granitica del gruppo Cima d'Asta – Cime di Rava, nella catena del Lagorai. L'Alta Via percorre una rete di antichi sentieri ed ex strade militari, risalenti alla Prima Guerra Mondiale, collegando gli unici due rifugi del gruppo. Tre giorni di facile cammino fra stupendi paesaggi naturali, severi ricordi della Grande Guerra, malghe ed alpeggi, testimonianze esemplari dell'antico patto dell'uomo con la natura. Pernottamento presso il rifugio Ottone Brentari – Cima d'Asta (2473 m) e la malga Caldenave (1799 m). Difficoltà EE. Venerdì 25 luglio, partenza con auto proprie ore 06.00 da luogo da definire in base alla provenienza dei partecipanti, con arrivo a Malga Sorgazza, da dove ha inizio il trekking: dislivello 1061 m in salita, 19 in discesa, lunghezza 7 Km, durata 4 ore circa. Sabato 26: dislivello 645 m in salita, 1318 in discesa, lunghezza 12,2 Km, durata 6,30 ore circa. Domenica 27: dislivello 718 m in salita, 1064 in discesa, lunghezza 9,6 Km circa, durata 5 ore circa. Richiesto buon allenamento. Info AE-EEA-EAI Mirko 349 2592395. Soci CAI. Prenotazioni con versamento caparra (importo da stabilire in base alle richieste dei rifugi) entro il 31 maggio.

NOTE E CONDIZIONI

(Vers. GEN 2025)

- Tutti i Soci in regola con il tesseramento sono coperti da assicurazione infortuni e R.C.T.
- Assicurazione infortuni facoltativa per i non soci da attivare entro le ore 20:00 del 5° giorno precedente l'escursione, con versamento della quota in sede.
- Contattare telefonicamente l'accompagnatore per informazioni o prenotazioni nei casi specificati.

DESCRIZIONE



NB: quello che percorreremo è il giro verde

NOTE E CONDIZIONI

(Vers. GEN 2025)

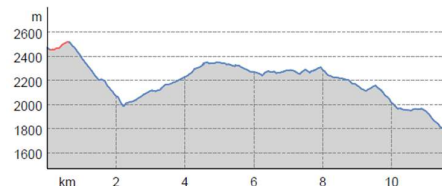
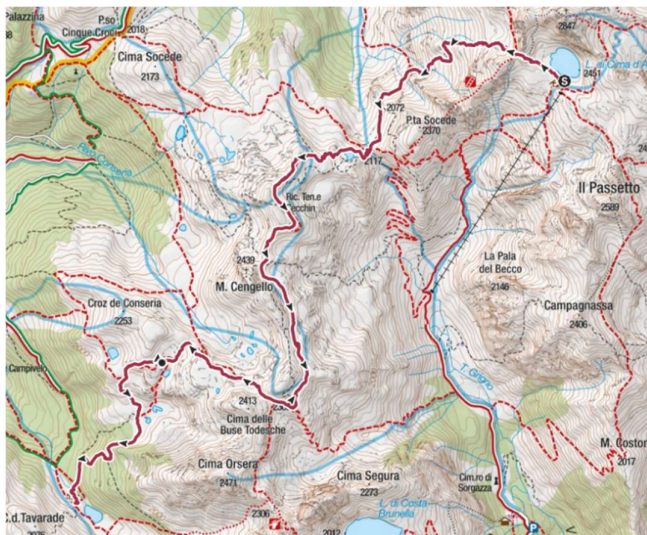
- Tutti i Soci in regola con il tesseramento sono coperti da assicurazione infortuni e R.C.T.
- Assicurazione infortuni facoltativa per i non soci da attivare entro le ore 20:00 del 5° giorno precedente l'escursione, con versamento della quota in sede.
- Contattare telefonicamente l'accompagnatore per informazioni o prenotazioni nei casi specificati.

Venerdì 25 luglio 2025: da Malga Sorgazza al Rifugio "Ottone Brentari" Cima d'Asta



Trasferimento in auto fino a Malga Sorgazza, ora ristorante, nei cui pressi parcheggiamo. Da qui parte il trekking, percorrendo la strada forestale fino alla teleferica, quindi per il sentiero 327 fino al Bualon. Iniziamo quindi a salire più ripidamente, arrivando infine, per caratteristiche lastronate granitiche, fino al lago e, in pochi minuti, al Rifugio Brentari (2476 m), dove pernosteremo. Dal rifugio è possibile l'ascensione di Cima d'Asta (2847 m – 1,15 ore, 370 m di dislivello), cima più alta del gruppo ed eccezionale punto panoramico).

Sabato 26 luglio 2025: dal Rifugio Cima d'Asta al Rifugio Caldenave



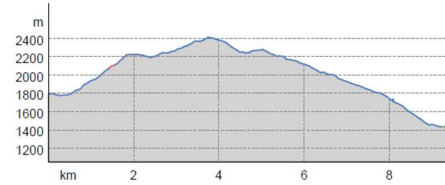
Dal Rifugio Cima d'Asta, in 20 minuti per il sentiero 375, arriviamo a Forcella Socede, dove imbocchiamo il sentiero 380B, che scende lungo il Vallone Occidentale fino a quota 2000 m circa e successivamente risale fino a Forcella Magna, importante valico che mette in comunicazione la val Sorgazza con l'Alta Val Cia e che, durante la Prima Guerra Mondiale, era servito da una carrozzabile (resti evidenti) che permise agli Italiani di assestarvi grossi pezzi di artiglieria. Ora proseguiamo lungo il sentiero 373 che, costeggiando il fianco est di Cima Lasteati e del monte Cengello, con piacevole cammino in quota, conduce alla Forcella delle Buse Todesche (2309 m). Da qui, percorrendo il sentiero 360 che passa per i suggestivi Laghi della Val dell'Inferno, scendiamo ai bei pascoli del Rifugio Caldenave (1792 m).

NOTE E CONDIZIONI

(Vers. GEN 2025)

- Tutti i Soci in regola con il tesseramento sono coperti da assicurazione infortuni e R.C.T.
- Assicurazione infortuni facoltativa per i non soci da attivare entro le ore 20:00 del 5° giorno precedente l'escursione, con versamento della quota in sede.
- Contattare telefonicamente l'accompagnatore per informazioni o prenotazioni nei casi specificati.

Domenica 27 luglio 2025: dal Rifugio Caldenave a Malga Sorgazza



Dal Rifugio Caldenave saliamo lungo il sentiero 332 che, prima per bosco, quindi passando sotto il versante nord dell'imponente Cima Caldenave, arriva a Forcella Ravetta (2219 m). Dalla forcella, prendendo il sentiero 332B, con comoda e panoramica traversata sulla testata della Val di Rava, arriviamo al Forzelon di Rava (2397 m). Qui una breve e consigliabile deviazione sale al Cimon Rava (2436 m), che offre una bella veduta sulle cime della Cresta del Frate. Discesi dalla Cima, s'imbocca il sentiero 328 per Forcella Quarazza che, in circa due ore di discesa, passando per il Lago di Costa Brunella, giunge a Malga Sorgazza, completando l'anello.

La descrizione è tratta dal sito <https://www.altaviadelgranito.com>, i cui curatori si ringraziano.

NOTE E CONDIZIONI

(Vers. GEN 2025)

- Tutti i Soci in regola con il tesseramento sono coperti da assicurazione infortuni e R.C.T.
- Assicurazione infortuni facoltativa per i non soci da attivare entro le ore 20:00 del 5° giorno precedente l'escursione, con versamento della quota in sede.
- Contattare telefonicamente l'accompagnatore per informazioni o prenotazioni nei casi specificati.