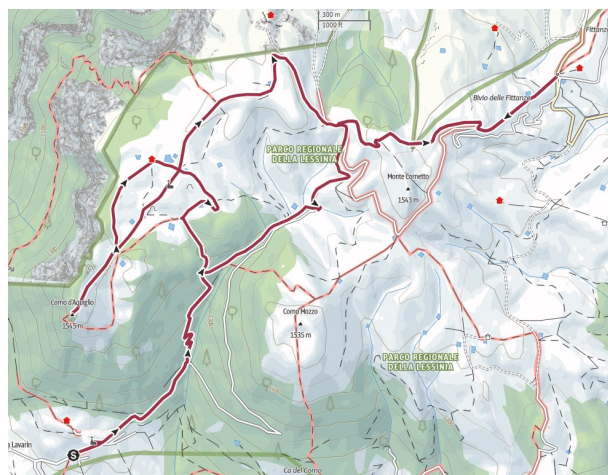
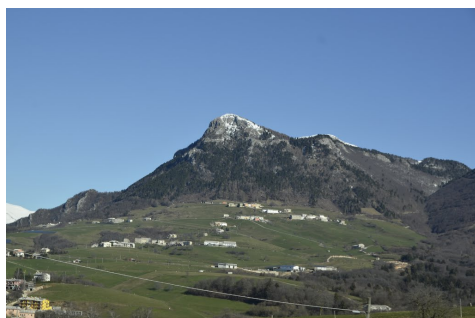


<b>TITOLO</b>	<b>Magica Lessinia, terra dei Cimbri</b>		
<b>DATA</b>	<b>Sabato 16 e Domenica 17 agosto 2025</b>		
<b>LOCALITA'</b>	Sant'Anna d'Alfaedo (VR)		
<b>RITROVO</b>	Parcheggio Bocciofila, sabato 16/08/2025 ore 6,50		
<b>DIFFICOLTA'</b>	<b>TE</b>	<b>DURATA</b>	
<b>DISLIVELLO E LUNGHEZZA</b>	1° g. km. 13,5 – 678m; 2° g. km. 9 – 202m		
<b>MEZZO DI TRASPORTO</b>	Proprio		
<b>VIVERI</b>	Acqua (almeno 1lt. a testa) ed eventuale spuntino, pranzi al sacco		
<b>ATTREZZATURA</b>	Calzature tecniche, eventuali bastoncini, ghette in caso di piogge recenti		
<b>ACCOMPAGNATORI</b>	Elisa Righetti – Ivano Cobalto Prenotazione obbligatoria Ivano cell. 331 1053423 WhatsApp		
<b>USCITA</b> (Solo soci CAI – Aperta a soci UISP – Aperta a tutti)	MAX 20 partecipanti – Solo soci CAI		

**DESCRIZIONE SINTETICA** Escursione in due giorni alla scoperta di suggestivi percorsi nella parte occidentale del Parco Naturale Regionale della Lessinia.

### DESCRIZIONE

Primo giorno dedicato all'ascesa ad uno dei luoghi simbolo del Parco, il Corno d'Aquilio, circa km. 13,5 con dislivello 678m, durata 4,5 ore (soste escluse); partenza da Adamoli - frazione di Sant'Anna d'Alfaedo - all'arrivo da Imola (circa ore 10), Grotta del Ciabattino, Monte d'Aquilio, Chiesetta della Petra, Malga Fanta, Monte Cornetto, Passo delle Fittanze, Valle Liana, Adamoli.



Secondo giorno dedicato al giro delle antiche fontane storiche attorno a Sant'Anna d'Alfaedo, circa km. 9 con dislivello 202m, durata 3 ore (soste escluse); partenza da Fosse - frazione di Sant'Anna d'Alfaedo, Michelazzi, Semalo, Corno, Casarole, Paraiso, Fontana Fredda, Chiesa di San Giovanni in Loffa, Fosse



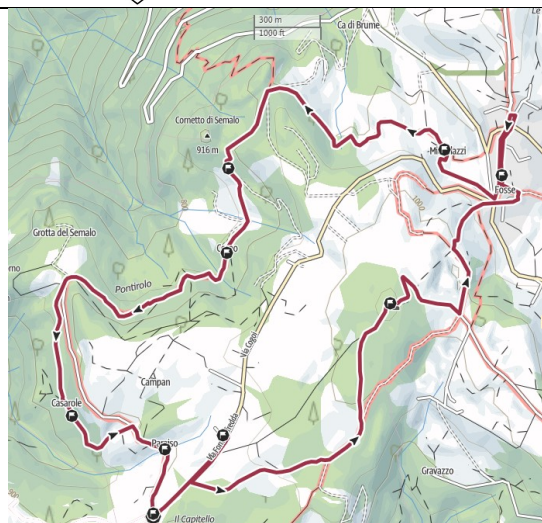
(segue)

### NOTE E CONDIZIONI

- Tutti i Soci in regola con il tesseramento sono coperti da assicurazione infortuni e R.C.T.
- Assicurazione infortuni facoltativa per i non soci da attivare entro le ore 20,00 del 5° giorno precedente l'escursione, con versamento della quota in sede.
- Contattare telefonicamente l'accompagnatore per informazioni o prenotazioni nei casi specificati.



**CAI** 1927  
**IMOLA**



Partenza da Imola, parcheggio Bocciofila, sabato 16/08/2025 ore 6,50.  
Pranzi al sacco, cena in ristorante (da definire).  
Pernottamento in strutture B&B o alberghiere in zona Sant'Anna d'Alfaedo.

#### NOTE E CONDIZIONI

- Tutti i Soci in regola con il tesseramento sono coperti da assicurazione infortuni e R.C.T.
- Assicurazione infortuni facoltativa per i non soci da attivare entro le ore 20,00 del 5° giorno precedente l'escursione, con versamento della quota in sede.
- Contattare telefonicamente l'accompagnatore per informazioni o prenotazioni nei casi specificati.